



přehled sortimentu

příruby ocelové



Na požádání Vám dodáme
kompletní katalogové listy.

MANVER s.r.o.

Hellichova 1096
289 11 Pečky

telefon +420 777 655 803
+420 777 655 804

tel.fax. 321 674 588

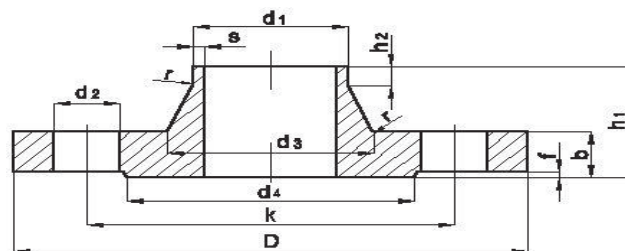
e-mail info@manver.cz

www.manver.cz

EN 10 92-1, typ 11

GB - Seel neck flanges

CZ - Ocelové p írubby krkové

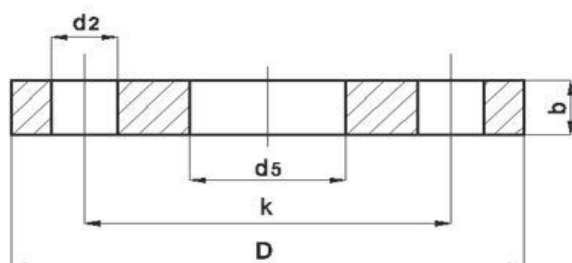
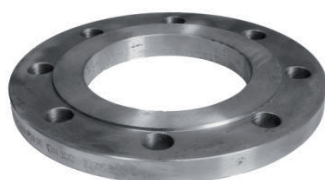


Code	DN	D (mm)	k (mm)	d ₂ (mm)	number	dimens.	d ₁ (mm)	b (mm)	h ₁ (mm)	h ₂ (mm)	d ₃ (mm)	r (mm)	s (mm)
VPK10PN6	10	75	50	11	4	M10	17,2	12	28	6	26	4	1,8
VPK15PN6	15	80	55	11	4	M10	21,3	12	30	6	30	4	2
VPK20PN6	20	90	65	11	4	M10	26,9	14	32	6	38	4	2,3
VPK25PN6	25	100	75	11	4	M10	33,7	14	35	6	42	4	2,6
VPK32PN6	32	120	90	14	4	M12	42,4	14	35	6	55	6	2,6
VPK40PN6	40	130	100	14	4	M12	48,3	14	38	7	62	6	2,6
VPK50PN6	50	140	110	14	4	M12	60,3	14	38	8	74	6	2,9
VPK65PN6	65	160	130	14	4	M12	76,1	14	38	9	88	6	2,9
VPK80PN6	80	190	150	18	4	M16	88,9	16	42	10	102	8	3,2
VPK100PN6	100	210	170	18	4	M16	114,3	16	45	10	130	8	3,6
VPK125PN6	125	240	200	18	8	M16	139,7	18	48	10	155	8	4
VPK150PN6	150	265	225	18	8	M16	168,3	18	48	12	184	10	4,5
VPK200PN6	200	320	280	18	8	M16	219,1	20	55	15	236	10	6,3
VPK250PN6	250	375	335	18	12	M16	273	22	60	15	290	12	6,3
VPK300PN6	300	440	395	22	12	M20	323,9	22	62	15	342	12	7,1
VPK350PN6	350	490	445	22	12	M20	355,6	22	62	15,0	385	12	7,1
VPK10PN16	10	90	60	14	4	M12	17,2	16	35	6	28	4	1,8
VPK15PN16	15	95	65	14	4	M12	21,3	16	38	6	32	4	2,0
VPK20PN16	20	105	75	14	4	M12	26,9	18	40	6	40	4	2,3
VPK25PN16	25	115	85	14	4	M12	33,7	18	40	6	46	4	2,6
VPK32PN16	32	140	100	18	4	M16	42,4	18	42	6	56	6	2,6
VPK40PN16	40	150	110	18	4	M16	48,3	18	45	7	64	6	2,6
VPK50PN16	50	165	125	18	4	M16	60,3	18	45	8	74	5	2,9
VPK65PN16	65	185	145	18	4	M16	76,1	18	45	10	92	6	2,9
VPK80PN16	80	200	160	18	8	M16	88,9	20	50	10	105	6	3,2
VPK100PN16	100	220	180	18	8	M16	114,3	20	52	12	131	8	3,6
VPK125PN16	125	250	210	18	8	M16	139,7	22	55	12	156	8	4,0
VPK150PN16	150	285	240	22	8	M20	168,3	22	55	12	184	10	4,5
VPK200PN16	200	340	295	22	12	M20	219,1	24	62	16	235	10	6,3
VPK250PN16	250	405	355	26	12	M24	273,0	26	70	16	292	12	6,3
VPK300PN16	300	460	410	26	12	M24	323,9	28	78	16	344	12	7,1
VPK350PN16	350	520	470	26	16	M24	355,6	30	82	16	390	12	8,0

EN 10 92-1, typ 01

GB - Flat steel flange

CZ - P íruba ocelová plochá

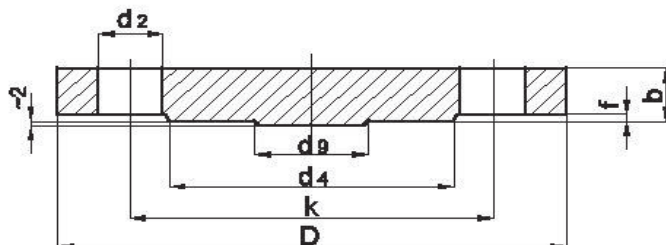


Code	DN	D	K	d2	screws	dimens.	d5	b
VPP10PN16	10	90	60	14	4	M12	18	14
VPP15PN16	15	95	65	14	4	M12	22	14
VPP20PN16	20	105	75	14	4	M12	27,5	16
VPP25PN16	25	115	85	14	4	M12	34,5	16
VPP32PN16	32	140	100	18	4	M16	43,5	18
VPP40PN16	40	150	110	18	4	M16	49,5	18
VPP50PN16	50	165	125	18	4	M16	61,5	20
VPP65PN16	65	185	145	18	8	M16	77,5	20
VPP80PN16	80	200	160	18	8	M16	90,5	20
VPP100PN16	100	220	180	18	8	M16	116	22
VPP125PN16	125	250	210	18	8	M16	141,5	22
VPP150PN16	150	285	240	22	8	M20	170,5	24
VPP200PN16	200	340	295	22	12	M20	221,5	26
VPP250PN16	250	405	355	26	12	M24	276,5	29
VPP300PN16	300	460	410	26	12	M24	327,5	32
VPP350PN16	350	520	470	26	16	M24	359	35

EN 10 92-1, typ 05

GB - Blind steel flange

CZ - P íruba ocelová slepá



Code	DN	D	k	d2	screws	dimens.	b	d9
VPS10PN16	10	90	60	14	4	M12	16	-
VPS15PN16	15	95	65	14	4	M12	16	-
VPS20PN16	20	105	75	14	4	M12	18	-
VPS25PN16	25	115	85	14	4	M12	18	-
VPS32PN16	32	140	100	18	4	M16	18	-
VPS40PN16	40	150	110	18	4	M16	18	-
VPS50PN16	50	165	125	18	4	M16	18	-
VPS65PN16	65	185	145	18	4	M16	18	55
VPS80PN16	80	200	160	18	8	M16	20	70
VPS100PN16	100	220	180	18	8	M16	20	90
VPS125PN16	125	250	210	18	8	M16	22	115
VPS150PN16	150	285	240	22	8	M20	22	140
VPS200PN16	200	340	295	22	12	M20	24	190
VPS250PN16	250	405	355	26	12	M24	26	235
VPS300PN16	300	460	410	26	12	M24	28	285
VPS350PN16	350	520	470	26	16	M24	30	330

Packing:





OCELOVÉ PŘÍRUBY

- **Vyrobena podle normy:**
 - EN 1092-1
- **Materiál:**
 - Jsou vyráběny z výkovků z oceli krkovky č.mat C22.8
- **Velikost připojení:**
 - DN 15 až DN 300
- **Typ spoje:**
 - Slouží pro spojování potrubních součástí přírubovým spojem.
- **Povrchová úprava:**
 - Dodávají se bez povrchové úpravy.
- **Použití ve stavbě:**
 - Jsou určeny pro přepravu tekutin a plynů do dovoleného tlaku a teploty v rozsahu uvedeném v normě.
- **Pracovní parametry:**
 - Příruby jsou vhodné pro PN 16 pro rozsah teplot od -10°C do 50°C včetně. Příruby se mohou používat pro teploty nad 50°C, ale je třeba tlako-teplotní stupně vypočítat.
- **Certifikát:**
 - Krkové příruby: B – 30 – 00229 – 07
 - Ploché a zaslepovací příruby: B – 30 – 00861 – 08



STEEL FLANGES

- **Produced according of norm:**
 - EN 1092-1
- **Material:**
 - Are produced from forging from steel C22.8
- **Size of connection:**
 - From DN 15 to DN 250
- **Type of connection:**
 - Serves for connection of piping parts with flange's connection.
- **Surface Treatment:**
 - Are supplying without any surface treatment.
- **Usage for building:**
 - Are using for delivery of liquids and gases about allowed pressure and temperature mentioned in norm.
- **Working parameters:**
 - Flange are suitable for PN 16 for average of temperature from -10°C to 50°C including. Flanges can be used for temperature over 50°C, but is necessary recalculate the pressure-temperature grades.
- **Certificate:**
 - Neck flange B – 30 – 00229 – 07
 - Flat and blind flange B – 30 – 00861 – 08